

WARUNKI PRZYSTĄPIENIA DO EGZAMINU

Osoba egzaminowana może przystąpić do egzaminu państwowego, jeżeli okaże ważny w dniu egzaminu jeden z dokumentów potwierdzających jej tożsamość:

- a) dowód osobisty,
- b) kartę pobytu,
- c) paszport;

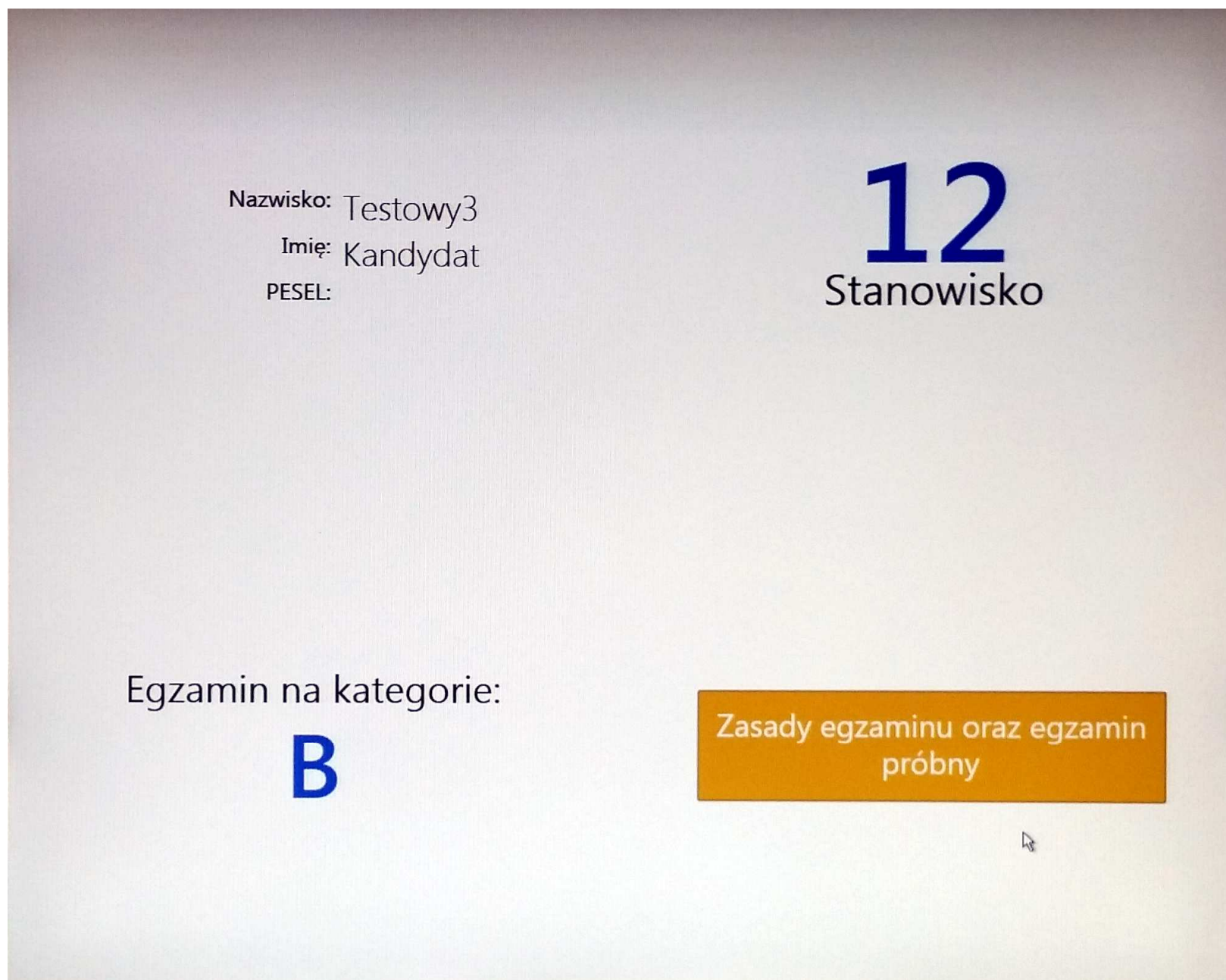
ALGORYTM PRZEBIEGU EGZAMINU

1. Przed rozpoczęciem części teoretycznej egzaminu państwowego egzaminator potwierdza tożsamość osób egzaminowanych przystępujących do egzaminu oraz zgodność danych osobowych, a następnie wskazuje stanowisko egzaminacyjne.



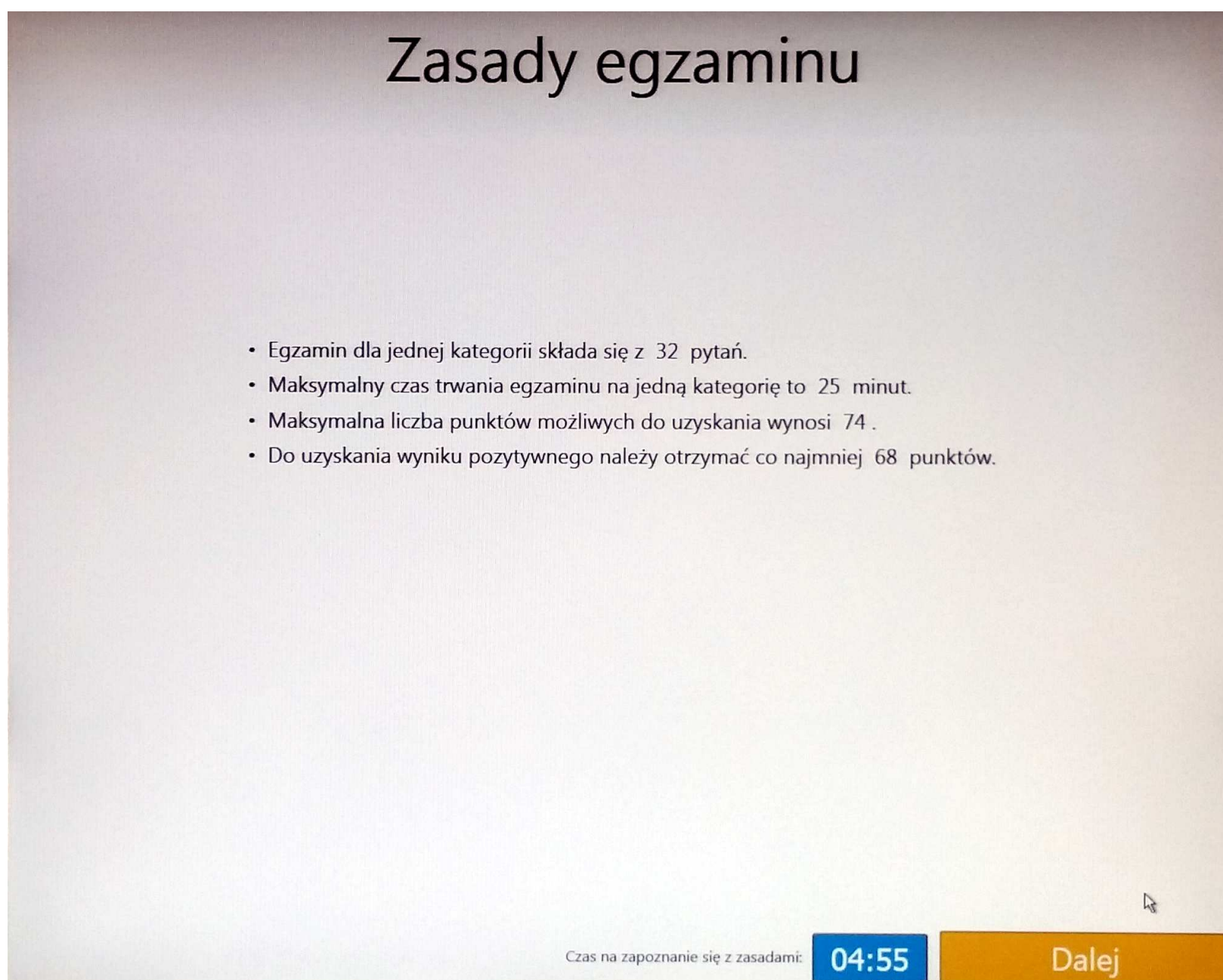
PLANSZA 1

2. Sprawdzenie danych osobowych wygenerowanych na stanowisku egzaminacyjnym.



PLANSZA 2

3. Zasady egzaminu



PLANSZA 3

Zasady egzaminu

Każdy egzamin zawiera 20 pytań z wiedzy podstawowej, w tym:

- 10 pytań o wysokim znaczeniu dla bezpieczeństwa ruchu drogowego, każde za 3 punkty.
- 6 pytań o średnim znaczeniu dla bezpieczeństwa ruchu drogowego, każde za 2 punkty.
- 4 pytania o niskim znaczeniu dla bezpieczeństwa ruchu drogowego, każde za 1 punkt.

Czas na zapoznanie się z zasadami:

04:48

Dalej

PLANSZA 4

Zasady egzaminu

Każdy egzamin zawiera również 12 pytań z wiedzy specjalistycznej, w tym:

- 6 pytań o wysokim znaczeniu dla bezpieczeństwa ruchu drogowego, każde za 3 punkty.
- 4 pytania o średnim znaczeniu dla bezpieczeństwa ruchu drogowego, każde za 2 punkty.
- 2 pytania o niskim znaczeniu dla bezpieczeństwa ruchu drogowego, każde za 1 punkt.

Czas na zapoznanie się z zasadami:

04:41

Dalej

PLANSZA 5

Zasady egzaminu

Zasady udzielania odpowiedzi:

- Na każde pytanie istnieje tylko jedna prawidłowa odpowiedź.
- Nie ma możliwości cofnięcia się do poprzednich pytań.
- Film dotyczący pytania wyświetli się tylko jeden raz i kończy się stop klatką, która jest widoczna przez cały czas przeznaczony na udzielenie odpowiedzi.
- Można zmienić udzieloną wcześniej odpowiedź do czasu przejścia do kolejnego pytania lub do upłynięcia czasu przewidzianego na pytanie.
- Nie udzielenie odpowiedzi jest równoznaczne z udzieleniem niewłaściwej odpowiedzi i otrzymaniem zera punktów.

Czas na zapoznanie się z zasadami:

04:34

Dalej

PLANSZA 6

Zasady egzaminu

Pytania z wiedzy podstawowej:

Czas na zapoznanie się z treścią pytania wynosi 20 sekund.

Maksymalny czas na udzielenie odpowiedzi wynosi 15 sekund.

Należy zaznaczyć tylko jedną z odpowiedzi:

TAK

lub

NIE

Pytania z wiedzy specjalistycznej:

Czas na zapoznanie się z treścią pytania i udzielenie odpowiedzi wynosi 50 sekund.

Należy zaznaczyć tylko jedną z odpowiedzi:

A

lub

B

lub

C

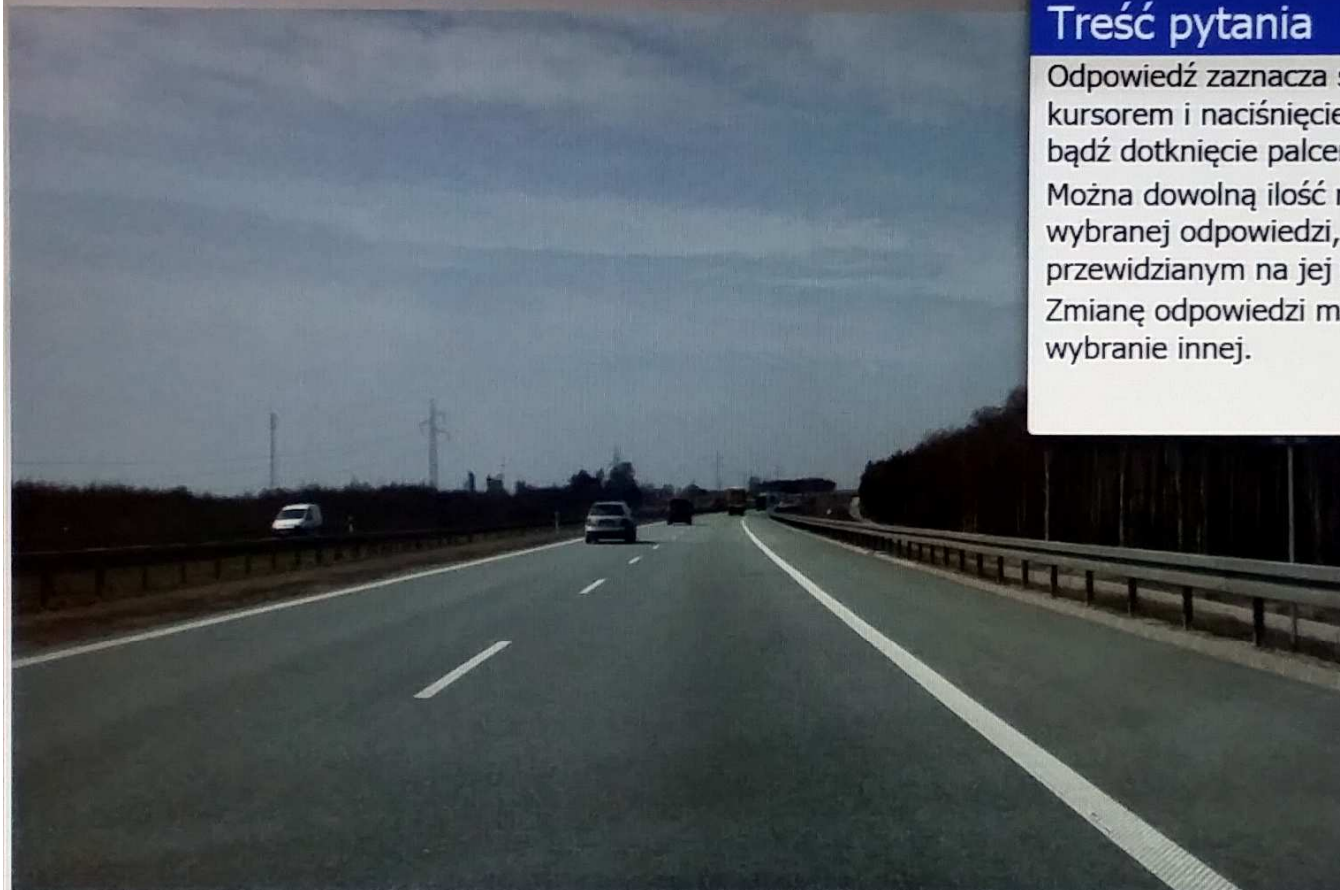
Czas na zapoznanie się z zasadami:

04:28

Wygląd i obsługa

PLANSZA 7

Wartość punktowa: 3 Kategoria: B Czas do końca: 24:59



Treść pytania

Odpowiedź zaznacza się poprzez wskazanie kursorem i naciśnięcie lewym przyciskiem myszki, bądź dotknięcie palcem na ekranie.
Można dowolną ilość razy dokonywać zmiany wybranej odpowiedzi, ale tylko w czasie przewidzianym na jej udzielenie.
Zmianę odpowiedzi można dokonać poprzez wybranie innej.

Następne pytanie

Czy za tym znakiem dopuszczalna prędkość na drodze dla samochodu osobowego jest ograniczona?

- A Nie.
- B Tak, do 140 km/h.

Nawigacja

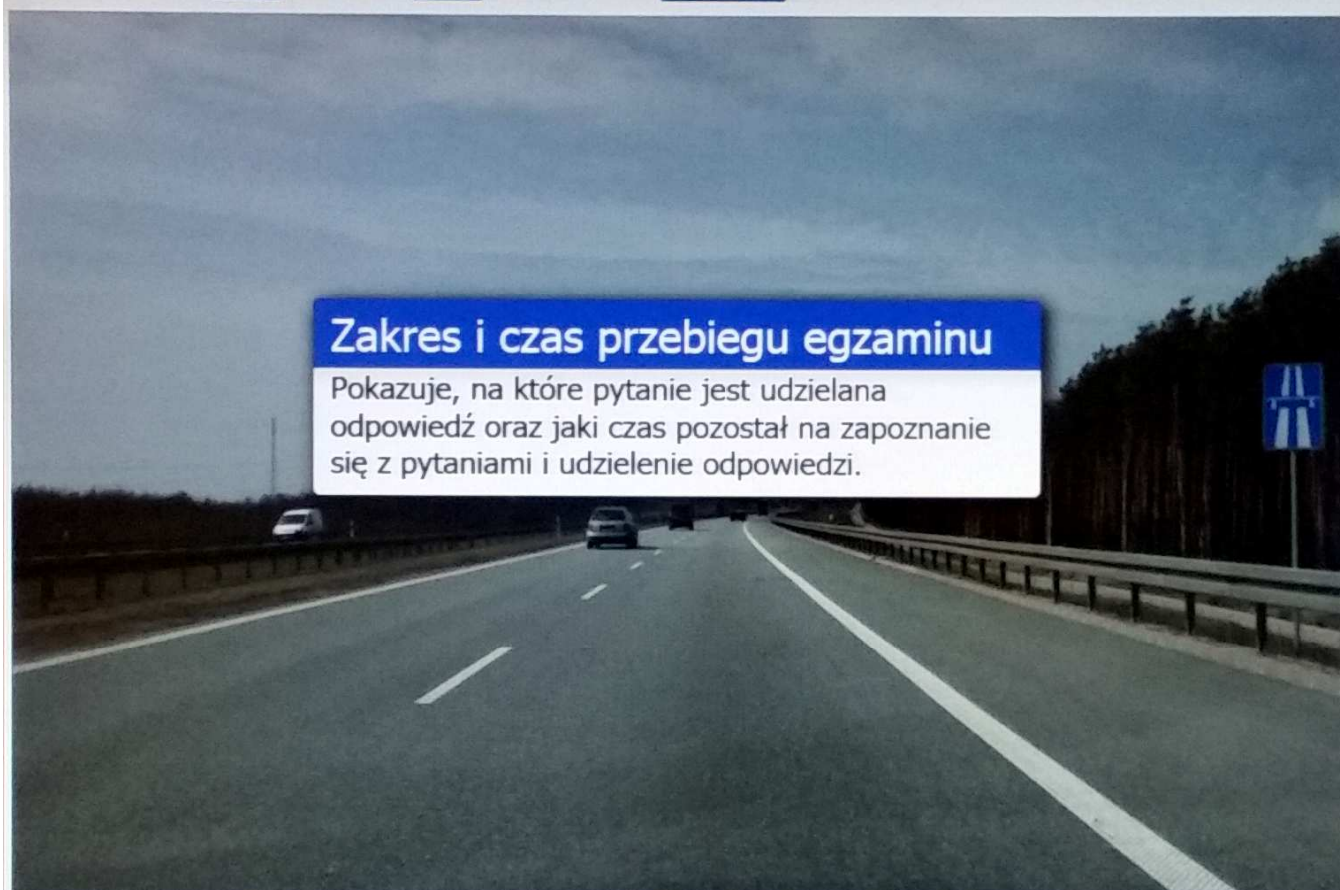
Wstecz

Dalej

Czas na zapoznanie się z zasadami: 04:18

PLANSZA 8

Wartość punktowa: 3 Kategoria: B Czas do końca: 24:59



Zakres i czas przebiegu egzaminu

Pokazuje, na które pytanie jest udzielana odpowiedź oraz jaki czas pozostał na zapoznanie się z pytaniami i udzielenie odpowiedzi.

Zakończ egzamin

Pytania podstawowe: 0 z 20

Pytania specjalistyczne: 6 z 12

Czas na udzielenie odpowiedzi: 50 s

Następne pytanie

Czy za tym znakiem dopuszczalna prędkość na drodze dla samochodu osobowego jest ograniczona?

- A Nie.
- B Tak, do 140 km/h.

Nawigacja

Wstecz

Dalej

Czas na zapoznanie się z zasadami: 04:08


PLANSZA 9

Wartość punktowa: 3 Kategoria: B Czas do końca: 24:59 **Zakończ egzamin**

Zakończenie egzaminu
Uruchomienie tej opcji powoduje zakończenie egzaminu i wyświetlenie wyniku.

Czas na udzielenie odpowiedzi: 50 s

Następne pytanie



Czy za tym znakiem dopuszczalna prędkość na drodze dla samochodu osobowego jest ograniczona?

A Nie.
B Tak, do 140 km/h.

Następne pytanie
Uruchomienie tej opcji powoduje przejście do następnego pytania.
Po przejściu do następnego pytania nie ma możliwości powrotu do poprzednich.

Nawigacja
Wstecz Dalej Czas na zapoznanie się z zasadami: 04:00

PLANSZA 10

4. Egzamin próbny

a) pytania z wiedzy podstawowej – 5 pytań


Wartość punktowa: 1 Kategoria: B Czas do końca: 04:42 **Zakończ egzamin**

Pytania podstawowe: 1 / 5 Pytania specjalistyczne: 0 / 2

EGZAMIN PRÓBNY

Czas na udzielenie odpowiedzi: 2

Następne pytanie



Czy za tym znakiem możesz spodziewać się gołoledzi?

TAK **NIE**

PLANSZA 11

b) pytania z wiedzy specjalistycznej – 2 pytania


Wartość punktowa: 1 Kategoria: B Czas do końca: 02:12

Zakończ egzamin

Pytania podstawowe: 0 / 5 Pytania specjalistyczne: 1 / 2

EGZAMIN PRÓBNY

Czas na udzielenie odpowiedzi: 15



Następne pytanie

Czy za tym znakiem dopuszczalna prędkość na drodze dla samochodu osobowego jest ograniczona?

- A Nie
- B Tak, do 140 km/h**
- C Tak, do 150 km/h

PLANSZA 12

5. Egzamin właściwy


a) pytania z wiedzy podstawowej – 20 pytań

Wartość punktowa: 1 Kategoria: B Czas do końca: 23:36

Zakończ egzamin

Pytania podstawowe: 3 / 20 Pytania specjalistyczne: 0 / 12

Czas na udzielenie odpowiedzi: 9



Następne pytanie

Czy w tej sytuacji droga z pierwszeństwem przejazdu kończy się na najbliższym skrzyżowaniu?

TAK **NIE**

PLANSZA 13

b) pytania z wiedzy specjalistycznej – 12 pytań

Wartość punktowa: 3 Kategoria: B Czas do końca: 07:53

Zakończ egzamin

Pytania podstawowe: 0 / 20 Pytania specjalistyczne: 11 / 12

Czas na udzielenie odpowiedzi: 26

Następne pytanie

Zaświecenie jakiej barwy lampki kontrolnej, podczas jazdy samochodem osobowym, może informować o potrzebie nagłej interwencji lub zatrzymania pojazdu?

A Czerwonej.

B Żółtej.

C Zielonej.

PLANSZA 14

6. Zakończenie egzaminu

Zakończyłeś egzamin

Nazwisko: Testowy3
Imię: Kandydat
PESEL:

Kategoria B
Uzyskałeś wynik **NEGATYWNY**, zdobywając 61 na 74 punkty (wymagane: 68).

Złóż wniosek o prezentację pytań Zakończ

PLANSZA 15

Po zakończeniu części teoretycznej egzaminu egzaminator na życzenie osoby egzaminowanej, dokonuje wydruku wyniku egzaminu.

Na wniosek osoby, która uzyskała **wynik negatywny** z egzaminu, WORD udostępnia do wglądu pytania egzaminacyjne wraz z informacją o brzmieniu odpowiedzi prawidłowych.